

Zugangsvoraussetzungen

Abgeschlossene Ausbildung zum*zur:

- Gesundheits- und Krankheitspfleger*in
- Gesundheits- und Kinderkrankheitspfleger*in
- Altenpfleger*in

Termine*

Die Termine finden Sie ca. 12 Wochen vor

Kursbeginn auf unserer Website unter

www.arche-intensivkinder.de/akademie/

*Min./Max. Teilnehmeranzahl: 10/12

Kosten

1.250.- € pro Teilnehmer*in

Inklusive:

- Verpflegung
- Materialien
- Stadtführung
- Zertifikat „Basiskurs“

Anmeldung

Melden Sie sich gerne über unser

Anmeldeformular auf unserer Website an:

www.arche-intensivkinder.de/anmeldeformular/

FortSchritte in der ARCHE

Nicht nur unsere ARCHE-Kinder, sondern auch Sie können bei uns in der ARCHE Fortschritte machen



Basiskurs Pflegefachkraft – außerklinische pädiatrische Intensivpflege

Kontakt

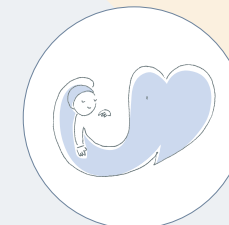
ARCHE IntensivKinder GmbH

Bergstr. 36

72127 Kusterdingen (bei Tübingen)

www.arche-intensivkinder.de

☎ 07071 4071080



Kompetenzzentrum
für außerklinische
pädiatrische Intensivmedizin

Vorwort **ARCHE**

Beatmung in der Pädiatrie gehört zu den Kernkompetenzen der ARCHE IntensivKinder. Die jahrzehntelange Erfahrung in diesem Bereich möchten wir nun in Form von Schulungen in unserer ARCHE-Akademie an Pflegefachkräfte weitergeben, die schwerpunktmäßig Säuglinge, Kleinkinder und Kinder intensivmedizinisch versorgen. Unsere Kurse sind CNI zertifiziert, eine Abschlussprüfung des Basiskurses weist den Teilnehmer / die Teilnehmerin als „Pflegefachkraft für außerklinische pädiatrische Intensivpflege“ aus.

Wir freuen uns, dass wir sowohl hausinterne als auch externe Dozent*innen für unsere Schulungen gewinnen konnten, die seit vielen Jahren mit der Versorgung in der pädiatrischen Intensivmedizin vertraut sind. Um die umfangreiche Schulung gerade auch für auswärtige Teilnehmer*innen komfortabel zu gestalten, wird ein Teil der Schulung online durchgeführt.

Informieren Sie sich gerne über unser Angebot über unsere Homepage www.arche-intensivkinder.de. Hier finden Sie die nächsten Schulungstermine und weitergehende Informationen.

Ihr ARCHE Akademie-Team



Weiterbildungsinhalte

- Anatomie, Physiologie
- Physiotherapie
- Erkrankungen der Lunge und des ZNS
- alles rund um Tracheostoma
- Diagnostik
- Medikamentenkunde
- Trachealkanülenmanagement
- Hygienemanagement
- alles rund um Beatmung und Weaning
- Pharmakologie
- Ernährungstherapie
- Sekretmanagement
- Basale Stimulation
- Gerätekunde (Monitoring, Beatmungsgerät u.v.m.)
- Bewegungs- und Mobilitätskonzepte
- psychologische und soziologische Auswirkungen der Heimbeatmung
- Angehörigen-/Patient*innenmanagement
- Überleitungsmanagement
- Notfallmanagement / Reanimationstraining
- PalliativCare + Schmerzmanagement
- Rechtliche Grundlagen



Abschluss

Pflegefachkraft für außerklinische Intensivpflege

Unterrichtseinheiten



Basiskurs (114 Stunden)*

- teilweise in Präsenz, teilweise online
- + 40 Stunden Praxis

*CN/ Zertifizierung in Kooperation mit Bildungsanbieter PflWi Akademie

Ziele

- Qualitätssteigerung bei der Versorgung von Patient*innen und Kommunikation
- Auffrischung der bestehenden Kenntnisse
- Neuerungen in der Pflege
- Kollegialer Austausch
- besseres Handeln in Notfallsituationen



Bundesweit einmalig
Wir setzen Standards
mit Hightech & Liebe